

## 상승 뒤 이어질 큰 조정

24 November 2017

02.788.7178 [fno@hyundaifutures.com](mailto:fno@hyundaifutures.com)

### ● 전일 주요 시장 동향

✓ **中 증시, 급락.** 최근 정부의 금융시장 규제 강화에 투자 심리 위축. 지난 17일 정책입안자들은 자산관리상품을 제한하는 규정 초안을 발표. 이번 주에도 정부는 소액 대출 업체들의 영업을 제한하는 규정 발표. 이러한 조치들은 증시를 겨냥한 것이 아니지만 이들 규제로 인해 증시 유동성이 줄어들 가능성이 큼. 한 시장 전문가도 "정부가 디레버리징을 가속화하고 있으며 이것이 증시 내 유동성에도 영향을 미칠 것"이라고 언급. 이어 "소액 대출 업체들을 이용한 사람들 중에서는 증시 투자를 하기 위해 돈을 빌린 사람도 있을 것"이며 "일부 투자자들은 소액 대출업체들의 영업이 전면 중단될 수 있다는 전망에 포지션을 축소하고 있다"고 언급 **상해종합지수 -2.3%**

✓ **美 증시, 휴장.** 추수감사절 휴일.

다우 **-%**, S&P500 **-%**, 나스닥 **-%**

✓ **美 달러, 휴장.** 미국이 추수감사절 연휴로 휴장한 가운데, 유로는 유럽 기업 서베이들이 성장 전망 강화를 신호하면서 강세를 나타냄. **유로/달러 1.1822→1.1851 +0.25%**, **달러/엔 112.10→112.62 -0.5%**

✓ **유가, 휴장.**

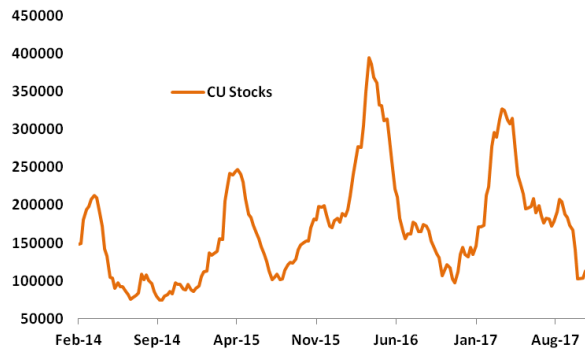
**WTI -0.8% \$56.09**, **브렌트유 -0.8% \$62.22.**

## 상승 뒤 이어질 큰 조정.

우려에도 방향은 한결 같았다. 여전히 위를 향하고 있다. 눈 앞에 새로운 악재가 시장을 흔들 준비를 하고 있는데, 시장은 여전히 상승에 집중하고 있다. 전일에도 그랬다. 구리 포함한 대부분의 비철들이 상승 마감했다. 상승폭은 크지 않았지만, 추세는 위를 향하며 12월을 향해 가고 있다. 전일 LME 전기동 가격은 전일대비 0.45% 상승한 \$6970에 마감. 납을 제외한 대부분 비철이 비슷한 수준의 상승폭을 기록.

일단, 전일 상승을 이끈 달러약세였다. 미국이 추수감사절 연휴로 휴장한 가운데, 유럽의 성장강화 전망에 유로가 강세를 보이면서 상승을 지지했다. 거기에 미 연휴로 인해 거래량이 감소한 것도 긍정적으로 작용했다고 본다.

그림 1. 중국 부동산 경기 지수



출처: 로이터, 현대선물

문제는 중국이다. 앞에 언급한 것처럼 중국이 향후 비철시장의 악재로 작용할 가능성이 커졌다. 이는 중국 지난 17일 정책입안자들은 자산관리상품을 제한하는 규정 초안을 발표하고, 이번 주는 소액 대출 업체들의 영업을 제한하는 규정 발표했기 때문이다. 거기에 디레버리징 강도를 높이는 것도 불안요인으로 작용하고 있다.

특히, 비철 수입업체들의 자금줄이 막힌다는 것이 문제다. 대형업체들을 제외한 대부분의 민간업체들은 국영은행에서 돈을 빌릴수 없다. 대부분 보험사, 증권사, 소규모 은행들의 마진에 기대고 있었게 현실이다. 때문에 중국 당국의 이번 조치로 인해 이들 업체들의 어려움이 예상되며 이로 인한 비철시장의 불확실성이 확대될 가능성도 열려 있다.

## Precious Metal

금, 휴장. 미국 추수감사절 연휴로 인해 휴장.

● 품목별 주요 뉴스

✓전기동

BHP Trims Staff By 3% At Giant Escondida Copper Mine In Chile  
Kobe Steel Says ISO Quality Certificate Suspended at Copper Unit  
China Copper Spot Premiums Flat, Codelco Raises 2018 Term To \$75/mt  
Whoever Wins Election, Chile State Copper Giant May Get Boost  
US October Durable Goods Orders Down 1.2% MoM  
LME Outlines Waivers To New OTC Fee

✓알루미늄

ABI Aluminum Workers Vote Against New Labor Contract, Can Strike Anytime  
Hongqiao In Talks To Relocate Aluminum Smelting Abroad

✓니켈/주석

Antam Eyes 162% Jump In 2018 Nickel Ore Sales

✓납/아연

USW, NIF Start Talks In Effort To End Quebec Zinc Refinery Strike

DATA

● LME PRICE(3M)

LME	시가	고가	저기	증가	Change(\$)	%	월 누적평균(Cash)
전기동	6,942.5	6,984.0	6,911.0	6,970.0	31.5	0.45%	6,822.7
알루미늄	2,102.0	2,117.0	2,098.0	2,110.0	8.0	0.38%	2,106.7
아연	3,229.5	3,245.0	3,209.0	3,240.0	10.0	0.31%	3,245.8
납	2,457.0	2,468.5	2,425.0	2,457.5	-6.0	-0.24%	2,466.7
주석	19,425.0	19,445.0	19,280.0	19,445.0	70.0	0.36%	19,562.9
니켈	11,865.0	11,940.0	11,655.0	11,915.0	60.0	0.50%	12,130.9

● LME STOCKS

LME	금일재고	Change (+/-)	Change(t)	On Warrant	Cancelled	In	Out
전기동	219,075	DOWN	7,200	138,050	81,025	0	7,200
알루미늄	1,128,875	DOWN	4,925	893,925	234,950	500	5,425
아연	221,125	DOWN	1,400	164,350	56,775	0	1,400
납	145,325	UNCH	0	99,150	46,175	0	0
주석	2,210	UNCH	0	1,990	220	0	0
니켈	383,766	DOWN	438	247,734	136,032	282	720

● PRECIOUS METAL PRICE

Prec. Metals	LBMA Fixing		SPOT		COMEX Prec. Metal	
	AM	PM	Last(Spot)	Net Chg.	LAST	Net Chg.
GOLD	1290.15	1290.35	1291	-0.7	1292.2	10.50
SILVER			17.11	0.015	17.112	0.152
PLATINUM	933	933	937.8	4.15	939.2	2.80
PALLADIUM	1002	1005	1016.52	-0.36	1001.95	5.45

**전기동 가격과 이동평균선(5, 20, 60)**



**알루미늄 가격과 이동평균선(5, 20, 60)**



**아연 가격과 이동평균선(5, 20, 60)**



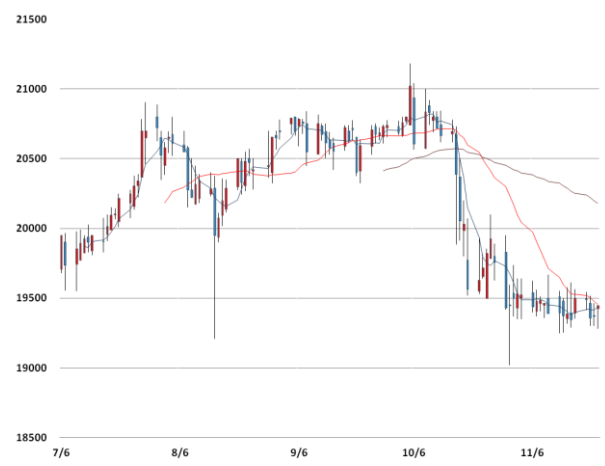
**납 가격과 이동평균선(5, 20, 60)**



**니켈 가격과 이동평균선(5, 20, 60)**



**주석 가격과 이동평균선(5, 20, 60)**



**Compliance Notice**

본 자료는 참고용 자료일 뿐, 특정 상품에 대한 투자 목적으로 작성된 것이 아닙니다. 본 자료는 담당자가 신뢰할 만하다고 판단하는 자료나 정보에 근거하여 작성되었지만, 그 정확성이나 완전성을 보장할 수 없습니다. 따라서, 본 자료를 참고할 고객의 투자사결정은 고객 자신의 판단과 책임아래 이루어져야 하고, 당사는 본 자료의 내용에 의존하여 행하여진 일체의 투자행위의 결과에 대하여 책임을 지지 않을 것임을 밝힙니다. 아울러 본 자료는 당사 고객에게만 제공되는 자료로서 당사의 동의 없이 본 자료를 무단으로 복제/전송/인용/배포하는 행위는 법으로 금지되어 있습니다.