

## 믿기 힘든 거짓말.

26 January 2018

02.788.7178 [fno@hyundaifutures.com](mailto:fno@hyundaifutures.com)

### ● 전일 주요 시장 동향

✓ **中 증시, 하락.** 차익실현 때문. 부동산과 헬스케어주들의 약세에 내려 2년래 최고치에서 후퇴. 이는 투자자들은 최근 랠리를 펼친 증시에 대한 차익 실현에 나섰기 때문. 벤치마크인 상하이종합주가지수는 0.3% 내린 3548.30에 CSI300은 0.6% 내린 4,364.83에 마감.

**상해종합지수 -0.3%**

✓ **美 증시, 혼조세.** 미 대통령의 달러 강세 선호 발언에도 다우지수와 스탠다드앤amp;푸어스(S&P)500지수는 사상 최고치를 경신했지만, 나스닥지수만 약보합 마감. 전일 상승을 이끈 건 주요 주식의 급등. 바이오기업 바이오젠 2.09% 상승. 바이오젠은 척수성 근위축증 치료제인 스피라자의 높은 판매량에 힘입어 예상을 상회하는 4분기 매출 발표. 중장비 제조업체 캐터필러도 4분기 매출이 전년비 35% 급증했다고 발표한 후 2.8%까지 상승했지만, 최종적으로는 0.61% 상승으로 마무리.

**다우 +0.54%, S&P500 +0.06%, 나스닥 -0.05%**

✓ **美 달러, 반등.** 도널드 트럼프 미국 대통령이 "달러 강세"를 원한다고 밝히면서 달러 강세 전환. 전일 스티브 므누친 재무장관이 달러 약세를 환영한다고 말해 유로대비 달러가치 하락했음. 하지만, 시장의 반응은 다른 듯. 시장은 트럼프 행정부의 전반적인 정책 기조가 '보호무역주의'라고 평가. 트럼프 대통령과 재무부가 수출 증가를 목표로 하고 있는 점을 감안할 때, 달러 강세를 정말 원하지 않을 듯. 이번 주 초 세탁기와 태양광 패널에 높은 관세 부과 결정. 이로 인해 보호무역주의에 대한 우려가 커져 달러에 수세적인 모습.

**유로/달러 1.2408→1.2396 -0.10%, 달러/엔 109.22→109.41 -0.17%**

✓ **유가, 하락.** 트럼프 때문. 트럼프 미 대통령의 달러 강세 발언에 영향으로 유가 하락 전환. 하지만, 미국의 타이트한 공급상황이 하락 제한. 달러 가치 상승하면 유가 하락. 달러 강세는 미국을 제외한 국가들의 원유 수입가격을 높이기 때문. 석유수출국기구(OPEC)와 비회원국들의 감산협약으로 인한 뻣뻣한 글로벌 공급 유가 지지. 베네수엘라 산유량까지 최근 몇 달 간 감소해 감산 효과 커짐. 거기에 미 원유재고 감소세가 글로벌 공급이 재균형을 이뤄가고 있다는 견해 지지. 미국 에너지정보청(EIA)의 발표에 따르면, 원유재고는 10주 연속 감소해 지난 2015년 2월 이후 최저치 기록. EIA에 따르면, 미국의 산유량은 다음 달 일평균 1000만배럴을 상회해 사상 최대치를 기록할 것으로 예상.

**WTI -10c \$65.51, 브렌트유 -0.16% \$70.42.**

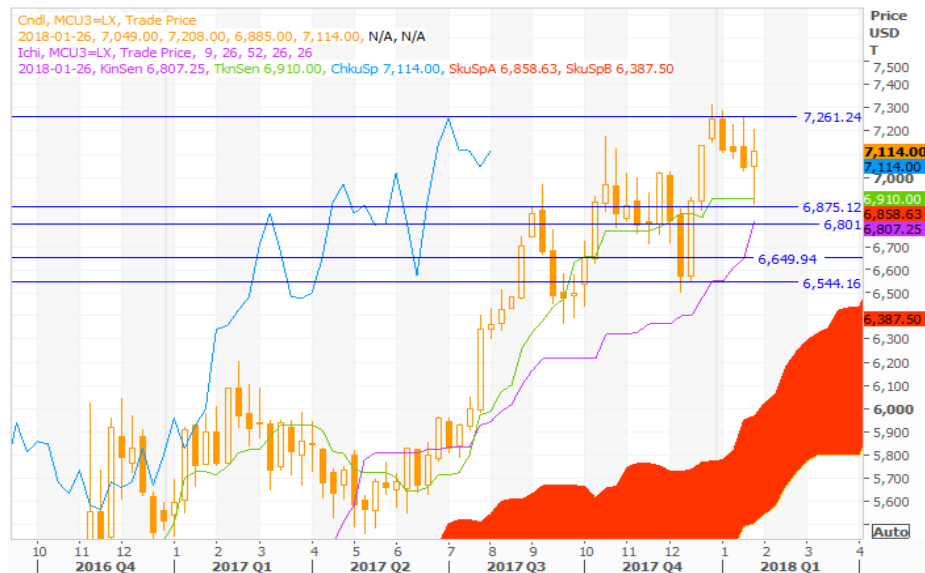
### 믿기 힘든 거짓말.

달러 따라 왔다갔다. 전일 구리 상승 멈추고 다시 하락 전환, 달러 때문이다. 지난 24일 가격 상승요인으로 작용했던 달러약세 하루만에 강세로 전환되며 하락 이끌었다. 하지만, 재료대비 하락폭은 낮았다.

**믿기 힘든 거짓말.** 전일 달러를 강세로 전환시킨 건, 트럼프다. 전일 트럼프 대통령은 CNBC와의 인터뷰에서 “달러의 가치는 점점 상승할 것이고 최종적으로는 달러 강세를 보고 싶다”고 언급했다. 이어 전날 므누친 장관의 발언은 잘못 해석됐다고 덧붙였다.

이 발언 이후 달러는 강세 전환되며 원자재와 외환시장을 흔들었다. 하지만, 트럼프의 이번 발언은 ‘믿기 힘든 거짓말’일 가능성이 크다. 이는 그동안 트럼프 행정부가 주장했던 정책적 기조와 어울리지 않기 때문이다. 현재 미국은 보호무역주의를 통한 자국 수출 증가를 목표로 하고 있다. 그리고 실제 이번 주 초 세탁기와 태양광 패널에 높은 관세를 부과하는 결정을 내렸다. 당연히 이 목표를 달성 하기 위해서는 달러 강세가 아닌 약세가 지속되어야 한다. 물론, 시장도 트럼프의 달러 강세 발언을 그대로 믿는건 아니다. 이번 인터뷰 발언도 돌발적인 것으로 간주, 향후 정정하거나 다른 입장 내놓을 가능성이 크다고 보고 있다.

그림 1. 주간 일목균형표로 본 LME 구리 가격 추이

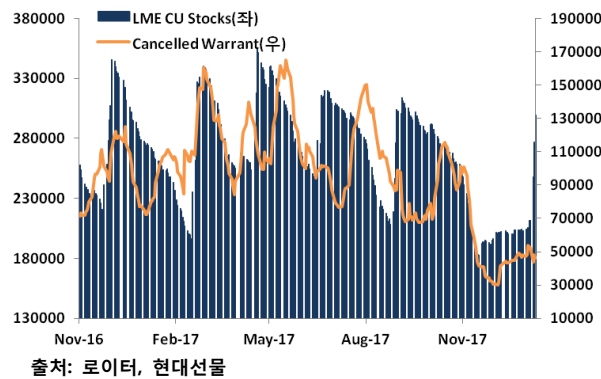


출처: 로이터, 현대선물

현 상황에서 추가 하락할 가능성은 낮다. 이미 가격이 박스권 하단을 찍고 올라온 상황, 추가 하락보단 횡보하며 상승 기다리는 상황이 이어질 가능성이 크다. 기술적으로 \$6975가 강한 지지선으로 작용하며 추가 하락을 제한하는 가운데, 향후 수요회복에 대한 기대 이어지며 하락을 제한하고 있다. 거기에 여전히 달러 강세보다 약세 가능성이 큰 정도 추가 하락을 제한할 것으로 본다. 문제는 최근 빠른 속도로 증가하고 있는 재고(LME 기준).

지난 23일 구리 급락의 원인이었던 LME 재고 급증 이후에도 재고는 계속 급증하고 있지만, 가격은 하락을 멈추고 상승했다. 물론, 이후 다시 하락했지만. 이유는 재고가 아닌 달러였다. 이는 지금의 재고 증가가 수요둔화와 상관없이 성수기를 앞두고 중국으로 들어가는 대기물량일 가능성 크다. 이는 재고가 증가하고 있는 지역 대부분이 중국과 인접한 지역이기 때문이다. 첫째날은 부산이었고, 이후 싱가포르와 클랑 모두 그동안 중국 재고가 왔다갔다 했던 지역들이었기 때문이다. 아직 이 재고가 중국으로 들어가는건지 중국에서 나오는건지 확신할 수 없지만, 시기와 가격 움직임을 놓고 볼 때 중국으로 향하는 물량일 가능성이 커 보인다.

그림 2. LME CU, 재고와 출하예정물량 추이



## Precious Metal

### 금, 하락.

달러 강세 영향. 앞에 언급했던 트럼프 발언 때문. 금 현물가격은 뉴욕장 후반 0.8% 하락한 온스당 1347.39달러. 장중에는 1366.07달러까지 상승해 지난 2016년 8월3일 이후 최고치를 기록, 트럼프 소식이 전해지면서 1,342.70달러까지 하락. 금 선물 2월물 가격은 6.60달러, 0.5% 상승한 온스당 1362.90달러에 마감.

한편, 은 가격은 1.5% 하락한 온스당 17.30달러에 장 마감. 장중에는 17.70달러까지 상승해 지난해 9월15일 이후 최고치 기록. 백금은 0.2% 하락한 온스당 1010.50달러에 마감. 장중에는 1027.60달러까지 올라 지난해 2월 이후 최고치 기록. 반면 팔라듐은 1.5% 하락한 온스당 1094.35달러로 장 마감.

● 품목별 주요 뉴스

✓전기동

Rio Tinto In Talks To Sell Grasberg Stake To Indonesian Government

Anglo's Copper Output Broadly Flat In 2017; Collahuasi Achieves Record Production

China December Refined Cu Imports at 328.3K mt, Down 10.6% YTD

China December Cu Scrap Imports 263.5K mt, Up 6.3% YTD at 3.56M mt Annualized

China December Refined Cu Exports 328.3K mt, Down 20.6% YTD

✓알루미늄

Shanxi's Dec Alumina Output Rises 32% On Year To 1.59M mt

China December Bauxite Imports at 7.163M mt, Up 32.1% YTD

China December Ali Semis Net Exports At 354.4K mt Up 5.4% YTD

China December Alumina Imports At 143.3K mt Down 5.3% YTD

China December Aluminum Scrap Imports At 202.4K mt, Up 13.3% YTD

✓니켈/주석

China December Refined Nickel Imports 41.2K mt, Down 35.0% YTD

Anglo's Q4 Nickel Output Up 5% YoY

✓납/아연

MMG Targets 120-140K mt Dugald River Zinc In 2018

China December Net Refined Zn & Alloy Imports 109.2K mt, Up 52.7% YTD

DATA

● LME PRICE(3M)

LME	시가	고가	저기	증가	Change(\$)	%	월 누적평균(Cash)
전기동	7,155.5	7,208.0	7,110.5	7,114.0	-30.5	-0.43%	7,082.9
알루미늄	2,248.0	2,270.0	2,232.0	2,232.5	-14.5	-0.65%	2,209.8
아연	3,439.5	3,481.5	3,433.5	3,460.0	20.5	0.59%	3,418.3
납	2,635.5	2,653.0	2,580.0	2,584.5	-49.0	-1.90%	2,582.4
주석	21,005.0	21,365.0	20,900.0	21,265.0	240.0	1.13%	20,420.8
니켈	13,520.0	13,915.0	13,470.0	13,720.0	185.0	1.35%	12,695.6

● LME STOCKS

LME	금일재고	Change (+/-)	Change(t)	On Warrant	Cancelled	In	Out
전기동	299,600	UP	22,925	253,400	46,200	24,825	1,900
알루미늄	1,086,575	DOWN	1,275	840,000	246,575	775	2,050
아연	179,450	DOWN	25	98,400	81,050	0	25
납	138,050	DOWN	125	78,800	59,250	0	125
주석	1,820	UP	40	1,220	600	40	0
니켈	362,058	DOWN	138	252,156	109,902	1,398	1,536

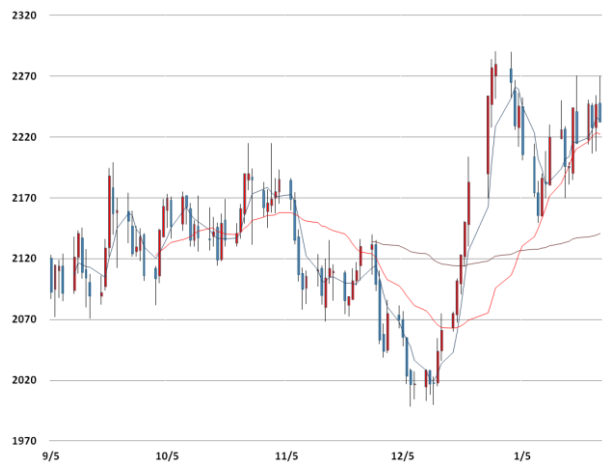
● PRECIOUS METAL PRICE

Prec. Metals	LBMA Fixing		SPOT		COMEX Prec. Metal	
	AM	PM	Last(Spot)	Net Chg.	LAST	Net Chg.
GOLD	1360.25	1354.95	1348.15	-0.29	1362.9	6.60
SILVER			17.347	0.044	17.566	0.132
PLATINUM	1020	1020	1014.9	0	1028.7	16.10
PALLADIUM	1106	1100	1100.25	-1.25	1101.35	-8.95

전기동 가격과 이동평균선(5, 20, 60)



알루미늄 가격과 이동평균선(5, 20, 60)



아연 가격과 이동평균선(5, 20, 60)



납 가격과 이동평균선(5, 20, 60)



니켈 가격과 이동평균선(5, 20, 60)



주석 가격과 이동평균선(5, 20, 60)



**Compliance Notice**

본 자료는 참고용 자료일 뿐, 특정 상품에 대한 투자 목적으로 작성된 것이 아닙니다. 본 자료는 담당자가 신뢰할 만하다고 판단하는 자료나 정보에 근거하여 작성되었지만, 그 정확성이나 완전성을 보장할 수 없습니다. 따라서, 본 자료를 참고할 고객의 투자사결정은 고객 자신의 판단과 책임아래 이루어져야 하고, 당사는 본 자료의 내용에 의존하여 행하여진 일체의 투자행위의 결과에 대하여 책임을 지지 않을 것임을 밝힙니다. 아울러 본 자료는 당사 고객에게만 제공되는 자료로서 당사의 동의 없이 본 자료를 무단으로 복제/전송/인용/배포하는 행위는 법으로 금지되어 있습니다.