

니켈 상승, 변수 있다.

1 February 2018

02.788.7178 fno@hyundaifutures.com

● 전일 주요 시장 동향

✓ **中 증시, 혼조.** 우량주 위주로 구성된 CIS300은 부동산과 소비재주의 반등에 힘입어 초반 낙폭을 만회한 후 0.48% 상승한 4,276.362에 마감했지만, 상하이종합지수는 0.2% 가량 하락하며 3,481.509에 장을 마감.

상해종합지수 -0.2%

✓ **美 증시, 상승.** 3대 지수 일제히 상승 마감. 다만, 미 금리인상 가능성으로 상승폭은 축소. 전일 보잉 주가가 크게 상승하며 지수 견인했지만, 미 연준의 인플레이션 조정에 따른 3월 금리인상 가능성이 커지며 초기 상승분이 크게 축소. 미국 항공기 제조업체 보잉은 전일 4.95% 상승. 예상을 웃도는 한 해 순이익을 발표하며 올해 항공기 인도 수와 현금 흐름이 개선될 것으로 전망. 한편, 미국 연방공개시장위원회(FOMC, 이하 연준)가 연방기금금리를 시장 예상대로 1.25~1.50%에서 동결. 다만 올해 인플레이션이 높아질 것이라고 전망을 높임. 제롬 파월 신임 연준 의장이 처음으로 주재할 오는 3월 회의에서 정책금리를 인상할 가능성이 매우 높다는 신호를 보냄. 다만 자넷 옐렌 의장의 점진적인 금리인상 기조는 지속할 것임을 재확인.

다우 +0.28%, S&P500 +0.05%, 나스닥 +0.12%

✓ **美 달러, 상승.** 연준이 금리를 동결했지만 올해 인플레이션이 상승할 것으로 예상한다고 밝히며 3월 금리인상 가능성을 강력히 시사하자 달러 강세 반전. 연준은 고용과 가계지출, 자본 투자의 견조한 증가를 들며 올해 경제가 완만한 속도로 팽창할 것으로 전망하며 올해에도 노동 시장은 강력할 것으로 전망. 시장은 금요일 나올 미국의 1월 비농업 고용지표에 주목. 오토매틱데이터프로세싱(ADP)이 집계한 1월 미국의 민간고용은 전달 보다 23만 4000명 증강. 시장 예상치 18만 5000명을 상회. 하지만 미 민간고용은 달러에 큰 영향을 주지는 못함. **유로/달러 1.2402→1.2414 +0.10%, 달러/엔 108.78→109.19 -0.38%**

✓ **유가, 상승.** 지난주 미 원유재고가 약 석 달 만에 증가했지만, 휘발유와 정제유 제품에 대한 강력한 수요와 석유수출국기구(OPEC)의 높은 감산 이행률 소식이 이를 상쇄. 로이터 조사에 따르면, OPEC과 러시아를 포함한 비회원국들은 계속해서 많은 양을 감산. OPEC 회원국들의 감산 이행률은 138%를 기록. 1월 다수의 OPEC 회원국들의 산유량이 증가한 와중에도 감산 이행률이 높을 수 있었던 것은 베네수엘라의 산유량이 급감한 영향.

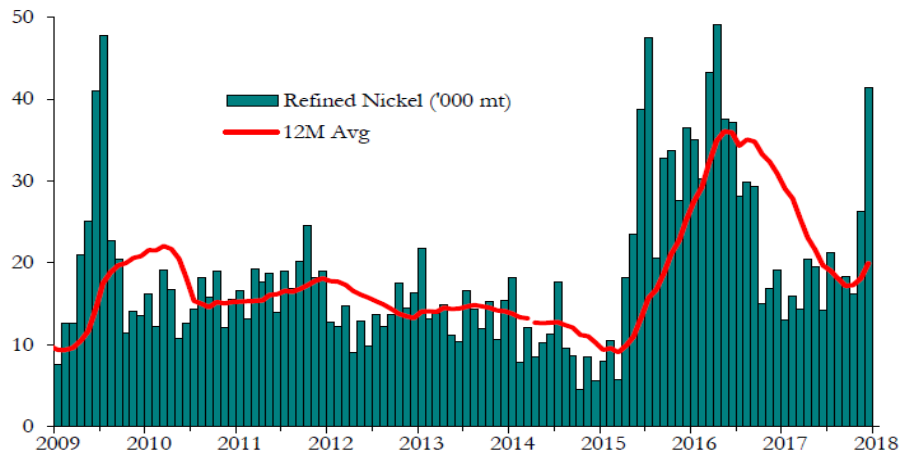
WTI +0.36% \$64.73, 브렌트유 +0.04% \$69.05

니켈 상승, 변수 있다.

전일 비철 대부분 상승. 대표적인 비철인 LME 구리가격은 전일대비 0.30% 상승한 \$7,101에 마감했다. 특히, 니켈은 수요 증가 소식에 힘입어 가장 큰 상승폭을 기록하며 상승세를 이어갔다. 전일 LME 니켈은 전일대비 0.70% 상승한 \$13,490에 마감했다.

니켈 상승 그 중심에 중국. 지난해 12월 초부터 시작된 니켈 상승세는 한달 넘게 지속되며 지난 2015년 5월 수준까지 회복했다. 그리고 그 중심에 중국이 있다. 연 210만톤 규모인 글로벌 니켈 수요의 반 가까이를 소비하는 중국. 최근 환경 규제로 인한 생산시설 폐쇄로 정련 니켈 수입이 급증하며 상승을 이끌었다. 실제 최근 발표된 중국의 12월 무역 통계를 보면 수입량이 전년동기 대비 배 이상 증가한 것을 알 수 있다.

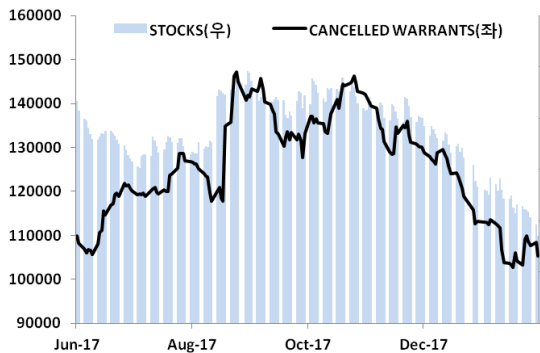
그림 1. 중국 정련니켈 수입 추이 비교



출처: MBC, 현대선물

또한, LME 재고가 꾸준히 감소하고 있는 점도 상승을 지지했다. 거기에 최근까지 달러가 3년내 최저치를 기록한 것도 상승에 한 부분을 차지했다. 특히, 상승세 가장 큰 역할을 한 건 투기적 세력이다. 투기적 세력들은 지금의 상승흐름에 편승해 포지션을 크게 늘렸다. 펀드 투자 물량은 1월 26일 기준 28만6천톤을 마크하면서 1년 내 최고치를 기록했다.

그림 2. LME NI, 재고와 출하예정물량 추이



출처: 로이터, 현대선물

그림 3. LME NI, 가격과 투기적 비율 추이 비교



출처: 로이터, 현대선물

물론, 공급측면도 큰 역할을 했다. 지난해 주요 니켈 광산의 생산량이 크게 줄어든 것으로 알려진 가운데, 올해 Ambatovy 광산이 사이클론에 영향을 불가항력을 선언하며 공급차질을 겪고 있기 때문이다.

결과적으로 현재 니켈의 상승세는 수급과 투기의 합작품이다. 때문에 위에 언급했던 재료 중 한 부분이라도 달라지면, 어느 정도의 조정은 피할 수 없을 것 같다. 하지만, 전체적인 분위기가 상승세를 지지하고 있어 추세가 바뀔 가능성은 제한적이다.

한편, 장기적으로 볼 때 시장을 흔들 변수는 크게 두 가지다. 첫째, 전기차 배터리 수요 변화. 타이트한 수급 상황이 지속되는 가운데 전기차 배터리 수요까지 증가해 수요를 더 타이트하게 만들고 있다. 시장은 올해 전기차 배터리 부분 니켈 예상 수요가 약 6~8만톤으로 예상하고 있지만, 향후 시장 확대 가능성까지 가격에 반영 된다면 상황은 달라질 수 있다고 본다. 둘째, 공급 증가 가능성. 니켈 가격이 상승하면서 줄어든 광산 생산량이 다시 증가할 가능성 커졌다는 것이다. 특히, 인도네시아와 필리핀. 실제 니켈 가격 상승 이후 인도네시아 정부가 관련 수출 규제를 완화하는 움직임을 보이고 있는 것으로 알려졌다.

Precious Metal

금, 하락.

연준 발표 이후 달러 상승하며 하락. 연준은 이날 금리 동결 후 인플레이션이 오르고 있다면서 제롬 파월 신임 연준 의장이 처음으로 주재할 오는 3월 회의에서 정책금리를 인상할 가능성이 매우 높다는 신호를 보냈다.

금 현물가격은 뉴욕장 후반 0.07% 내린 온스당 1337.20달러. 반면 금 선물가격은 3.60달러, 0.3% 상승한 온스당 1339달러에 마감.

은 가격은 0.4% 상승한 온스당 17.20달러. 팔라듐은 2.7% 내린 온스당 1026달러에 거래. 백금은 0.1% 하락한 온스당 995.20달러에 장 마감. 1월 백금은 약 8% 올라 지난해 1월 이후 최대 월간 상승폭을 기록.

● 품목별 주요 뉴스

✓전기동

Chile Copper Output Fell Slightly In 2017 Due To Strike

Chile December Copper Production Up 5.6% YoY To 536.6K mt

Peru's November Copper Output 234.8K mt, Up 11.6% YoY

Japan December Vehicle Production Up 1.3% YoY

China Drawing Up New 2018-2020 Crackdown On Smog

Fed Keeps Rate Unchanged as Yellen Exits; Sets Up March Hike

✓알루미늄

Nigeria, Rusal Settle Dispute On Ownership Of Aluminum Smelter

✓니켈/주석

Norilsk Nickel Output Down 8% In 2017, Own Feed Output Up

Peru's November Tin Output 1,300 mt, Up 11.2% YoY; Moly 2,500 mt, Up 11.8%

Outokumpu Predicts Profit Hit From Raw Material Costs, Weak Dollar

✓납/아연

Aquila Plans Back Forty Zinc Mine Construction To Start In 2019

Peru's November Zinc Output 110.6K mt, Up 2.5% YoY; Lead 76.3K mt, Down 25.8%

DATA

● LME PRICE(3M)

LME	시가	고가	저기	증가	Change(\$)	%	월 누적평균(Cash)
전기동	7,080.5	7,165.5	7,047.5	7,101.0	21.0	0.30%	7,079.3
알루미늄	2,222.0	2,232.0	2,208.5	2,209.5	-14.5	-0.66%	2,214.0
아연	3,516.0	3,542.0	3,497.0	3,528.5	15.0	0.43%	3,440.4
납	2,599.5	2,636.0	2,590.0	2,618.0	16.5	0.63%	2,588.1
주석	21,645.0	21,835.0	21,620.0	21,645.0	-5.0	-0.02%	20,654.0
니켈	13,410.0	13,625.0	13,345.0	13,490.0	95.0	0.70%	12,848.1

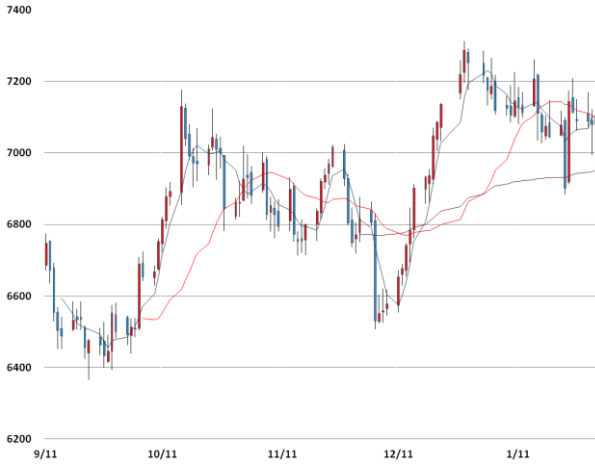
● LME STOCKS

LME	금일재고	Change (+/-)	Change(t)	On Warrant	Cancelled	In	Out
전기동	305,575	DOWN	1,375	240,325	65,250	0	1,375
알루미늄	1,081,475	DOWN	3,400	843,375	238,100	0	3,400
아연	172,575	DOWN	1,825	98,350	74,225	0	1,825
납	134,525	DOWN	1,225	78,750	55,775	0	1,225
주석	1,925	UP	175	1,365	560	175	0
니켈	357,012	DOWN	2,280	251,652	105,360	480	2,760

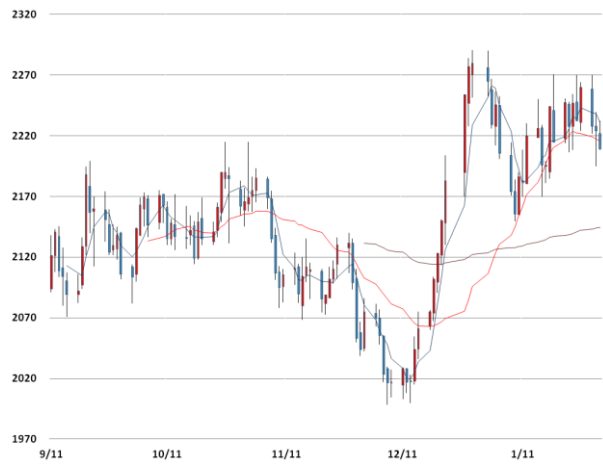
● PRECIOUS METAL PRICE

Prec. Metals	LBMA Fixing		SPOT		COMEX Prec. Metal	
	AM	PM	Last(Spot)	Net Chg.	LAST	Net Chg.
GOLD	1343.35	1345.05	1346.43	0.96	1339	3.60
SILVER			17.37	0.02	17.204	0.191
PLATINUM	1004	1003	1005.3	3.8	1001.3	3.90
PALLADIUM	1063	1051	1039.27	5.62	1027.5	-28.9

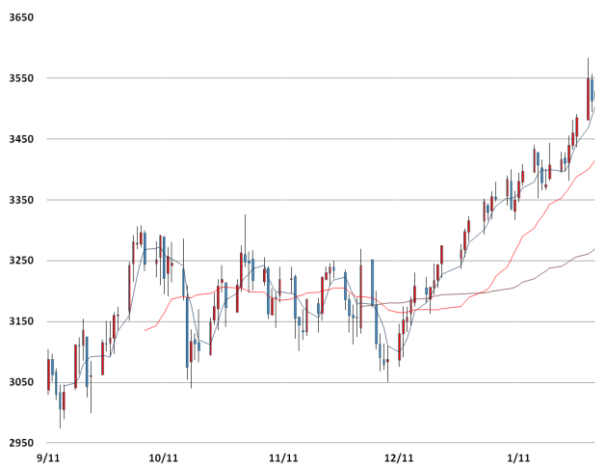
전기동 가격과 이동평균선(5, 20, 60)



알루미늄 가격과 이동평균선(5, 20, 60)



아연 가격과 이동평균선(5, 20, 60)



납 가격과 이동평균선(5, 20, 60)



니켈 가격과 이동평균선(5, 20, 60)



주석 가격과 이동평균선(5, 20, 60)



Compliance Notice

본 자료는 참고용 자료일 뿐, 특정 상품에 대한 투자 목적으로 작성된 것이 아닙니다. 본 자료는 담당자가 신뢰할 만하다고 판단하는 자료나 정보에 근거하여 작성되었지만, 그 정확성이나 완전성을 보장할 수 없습니다. 따라서, 본 자료를 참고할 고객의 투자사결정은 고객 자신의 판단과 책임아래 이루어져야 하고, 당사는 본 자료의 내용에 의존하여 행하여진 일체의 투자행위의 결과에 대하여 책임을 지지 않을 것임을 밝힙니다. 아울러 본 자료는 당사 고객에게만 제공되는 자료로서 당사의 동의 없이 본 자료를 무단으로 복제/전송/인용/배포하는 행위는 법으로 금지되어 있습니다.