

컴백 '中', 하락장 리드.

23 February 2018

02.788.7178 fno@hyundaifutures.com

● 전일 주요 시장 동향

✓ **中 증시, 상승.** 일주일 간의 음력설 연휴를 끝내고 돌아온 투자자들이 적극적으로 매수 영향으로 큰 폭 상승. 18개월 여만의 최대 일일 상승폭 기록. 연휴 기간 중 글로벌 증시가 전반적으로 오름세를 보인 게 뒤늦게 반영되는 모습. 업종 별로는 소비재주와 운송주가 두드러진 강세를 보임. 전일 상하이종합주가지수는 전일대비 2.2% 상승한 3,268.73에 거래. 2016년 8월 이후 최대 상승폭. 우량주 지수인 CSI300도 2016년 8월 이후 최대 폭인 2.2% 오른 4,053.02에 마감. **상해종합지수 +2.2%**

✓ **美 증시, 혼조.** 국채수익률의 상승세가 누그러진 가운데 에너지주와 산업주들이 강세를 나타내며 증시를 견인, 다우존스산업평균지수와 스탠더드앤드푸어스(S&P)500지수를 이틀 만에 반등. 하지만 나스닥종합지수는 3일째 하락세를 이어감. 전날 공개된 지난달 연방공개시장위원회(FOMC) 의사록에 따르면, 연준은 지속적인 금리 인상 필요성에 대해 더 확신을 갖고 있는 것으로 나타남. 많은 통화정책위원들은 인플레이션이 회복될 것으로 자신. 다만 이날 세인트루이스 연은 총재의 발언들이 인플레이션에 대한 우려를 완화한 것으로 보이며 미국 국채 10년물 수익률도 전날 기록한 4년여 만에 최고치에서 하락
다우 +0.66%, S&P500 +0.09%, 나스닥 -0.11%

✓ **美 달러, 약세.** 지난주 기록한 3년래 최저치에서 반등하던 랠리가 약화되면서 주요 통화대비 달러가치 하락. 반면 엔 가치는 급등. 변동성이 상승하며 투자자들의 엔 선호도가 강해졌기 때문. 지난 일주일 동안 달러는 모든 통화대비 강세를 나타냈으며 어제 또 강세를 이어감. 전날 연방공개시장위원회(FOMC) 의사록이 발표된 이후 달러지수는 0.3% 상승. 의사록은 연방준비제도 통화정책위원들이 점진적인 금리 인상에 대해 더욱 확신하고 있음을 보여줌. **유로/달러 1.2284→1.2330 +0.37%, 달러/엔 107.78→107.75 +0.96%**

✓ **유가, 상승.** 2주래 최고치. 지난주 미 원유재고가 예상과 달리 감소하고 달러가 약세. 미국 에너지정보청(EIA)에 따르면, 지난주(~2월16일) 미국의 원유재고는 예상과 달리 160만배럴 감소. 시장에서는 180만배럴 증가했을 것으로 예상. 미국의 원유 수입량에서 수출량을 뺀 '순 원유수입'은 지난주 일평균 158만9000배럴 감소한 498만배럴을 기록, EIA가 지난 2001년 집계를 시작한 이후 최저치를 나타냄. 원유 수출이 급증한 영향. 원유 수출은 일평균 200만배럴을 상회해 지난해 10월 기록한 사상 최대치인 210만배럴에 근접.
WTI +1.8% \$62.77, 브렌트유 +1.5% \$66.39

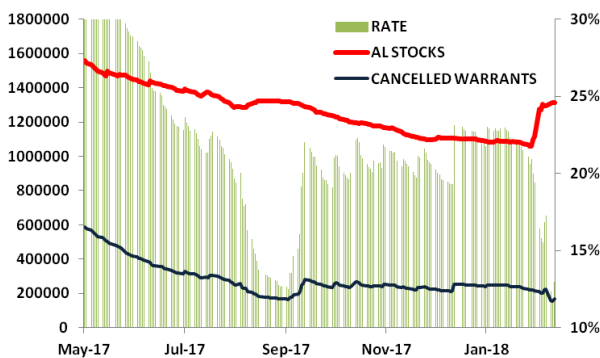
컴백 ‘中’, 하락장 리드.

전일 비철 대부분 하락. 특히, 아연은 일주일래 최저치를 기록했다. 이는 긴 춘절 연휴를 마치고 돌아온 중국 투자자들이 매도로 돌아섰기 때문인 것 같다. 전일 아연 가격은 전일 대비 0.16% 하락한 \$3,530에 마감. 장중 \$3,437까지 하락.

다만, 강세를 기록했던 달러가 약세로 전환되며 하락폭이 감소하거나, 일부 비철의 경우 상승 전환하는 모습을 보였다. 구리의 경우도 전일 하락출발 했지만, 장 마감 전에 반등하며 상승 마감했다. 전일 미국내 구리 수요가 둔화되고 있다는 소식에도 불구하고, 달러약세에 힘입어 상승 전환한 것 같다. 미국 구리업계 관계자에 따르면, 애리조나와 유타 지역의 구리재고가 사상 최대치를 기록하고 있다. 미국 내 운송비용 상승과 미국에서 생산된 산업 금속에 대한 부진한 수요 때문이다.

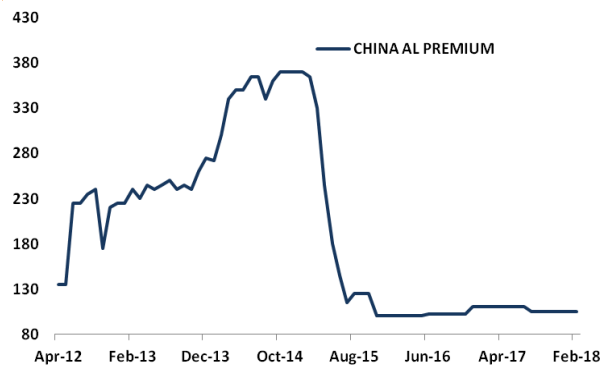
한편, 전일 가장 큰 하락폭을 기록한 건 알루미늄이다. 최근 미국의 무역 규제 소식에 상승세를 기록했지만, 중국이 복귀한 이후 중국내 알루미늄 재고에 대한 우려 부각되며 하락 마감했다. 뉴스 웹사이트인 SMM에 따르면, 중국의 알루미늄 재고는 196만톤으로 증가했다. 춘절 연휴 전 재고는 12만톤이었다. 거기에 런던 거래소 알루미늄 재고도 최근 가파른 증가세를 기록하고 있다. 전일 기준 LME 재고는 1,314,225톤을 기록했다. 문제는 출하 예정물량을 나타내는 Cancelled warrants 비중이 계속 감소했다는 것이다. 금주 12% 수준까지 떨어졌다가 전일 다시 13% 수준까지 올라왔다. 이는 지난해 평균 30% 이상을 기록했던 점과 비교할 때 반 이상 줄어들었다. 거기에 국제알루미늄협회(IAI)도 1월 1차 알루미늄 생산량이 전일 539만8000톤 보다 555만7000톤으로 증가했다고 발표했다.

그림 1. LME AL, 재고와 출하예정물량



출처: 로이터, 현대선물

그림 2. 중국 알루미늄 현물 프리미엄 추이



출처: 로이터, 현대선물

하지만 전일 가격 하락의 진짜 이유는 재고가 아니었던 것 같다. 재고는 그대로인데 금일 아시아장에서 알루미늄 혼자 버티고 있기 때문이다. 결국, 전일 하락의 이유는 재고가 아니라 차익실현일 가능성이 크다.

Precious Metal

금, 하락.

4거래일 연속 하락. 달러약세 영향. 금 현물가격은 뉴욕장 후반 0.6% 상승한 온스당 1331.56달러에 거래. 장중에는 1320.61달러까지 하락하기도. 금 선물가격은 60센트, 0.1% 오른 온스당 1332.70달러로 장을 마감.

시장은 전날 공개된 지난달 연방공개시장위원회(FOMC)를 인용하며 금값이 일정 범위 내에서 움직일 것으로 전망. FOMC 의사록에 따르면, 연방준비제도(연준)의 통화정책위원들은 여전히 인플레이션에 대해 우려를 나타내며 금리를 인상할 것임을 확인시켜줌. 인플레이션에 대한 우려들은 안전 자산인 금의 매수를 촉발할 가능성이 있는 반면 금리 인상은 금값을 압박할 것.

은 가격은 0.6% 오른 온스당 16.58달러를 기록. 팔라듐은 1.8% 상승한 온스당 1038.70달러로 장 마감. 백금은 0.7% 오른 온스당 993.50달러에 거래.

● 품목별 주요 뉴스

✓전기동

KAZ Minerals Sees 2018 Copper Output Up 4.4%-16% YoY

Mitsui to Acquire 3.60% Stake in Collahuasi Copper Mine from JX Nippon Mining & Metals

U.S. Copper Stocks Sprint To Record High, Reflecting Transport Costs, Weak Demand

Japan Jan Rolled Copper Output 67.6K mt, Up 1.9% YoY

U.S. Initial Jobless Claims At a Historic 21st Century Low of 223K

✓알루미늄

IAI: January Daily Al Output (Ex China) At 71.61K tpd, Up 2.40% YoY

Century Aluminum Ready to Fire Up Plants When Trump Picks Tariff

Japan's Spot Aluminum Premium Hits 10-Month High

✓니켈/주석

Eramet CEO Says No Plans To Invest In Vale Nickel Operation

✓납/아연

Nyrstar 2017 Zinc Metal Output 1.02M mt, Up Marginally YoY, Lead 171K mt, Down 8%

Zinc Treatment Charges Set To Start Rising In H2, 2018

Global Nickel Market Deficit Narrows In December - INSG

DATA

● LME PRICE(3M)

| LME | 시가 | 고가 | 저기 | 증가 | Change(\$) | % | 월 누적평균(Cash) |
|------|----------|----------|----------|----------|------------|--------|--------------|
| 전기동 | 7,088.0 | 7,193.0 | 7,003.5 | 7,170.5 | 35.5 | 0.50% | 6,991.9 |
| 알루미늄 | 2,200.0 | 2,200.0 | 2,161.0 | 2,185.5 | -22.0 | -1.01% | 2,185.6 |
| 아연 | 3,527.0 | 3,535.0 | 3,437.0 | 3,530.0 | -5.5 | -0.16% | 3,537.1 |
| 납 | 2,560.0 | 2,567.0 | 2,515.0 | 2,552.0 | -10.0 | -0.39% | 2,586.0 |
| 주석 | 21,515.0 | 21,600.0 | 21,480.0 | 21,485.0 | -120.0 | -0.56% | 21,686.6 |
| 니켈 | 13,705.0 | 13,840.0 | 13,390.0 | 13,820.0 | 40.0 | 0.29% | 13,508.8 |

● LME STOCKS

| LME | 금일재고 | Change (+/-) | Change(t) | On Warrant | Cancelled | In | Out |
|------|-----------|--------------|-----------|------------|-----------|-------|-------|
| 전기동 | 334,675 | DOWN | 2,500 | 279,875 | 54,800 | 700 | 3,200 |
| 알루미늄 | 1,314,225 | DOWN | 275 | 1,144,000 | 170,225 | 300 | 575 |
| 아연 | 143,750 | DOWN | 2,875 | 83,700 | 60,050 | 0 | 2,875 |
| 납 | 115,300 | UP | 175 | 80,500 | 34,800 | 1,675 | 1,500 |
| 주석 | 1,860 | UNCH | 0 | 1,345 | 515 | 40 | 40 |
| 니켈 | 337,008 | UP | 24 | 250,506 | 86,502 | 120 | 96 |

● PRECIOUS METAL PRICE

| Prec. Metals | LBMA Fixing | | SPOT | | COMEX Prec. Metal | |
|--------------|-------------|---------|------------|----------|-------------------|----------|
| | AM | PM | Last(Spot) | Net Chg. | LAST | Net Chg. |
| GOLD | 1323.5 | 1328.35 | 1330.4399 | -1.1301 | 1330.6 | 0.60 |
| SILVER | | | 16.618 | 0 | 16.579 | -0.025 |
| PLATINUM | 987 | 990 | 1003.25 | 2.25 | 996.4 | 2.80 |
| PALLADIUM | 1024 | 1033 | 1045.27 | 1.48 | 1035.4 | 11 |

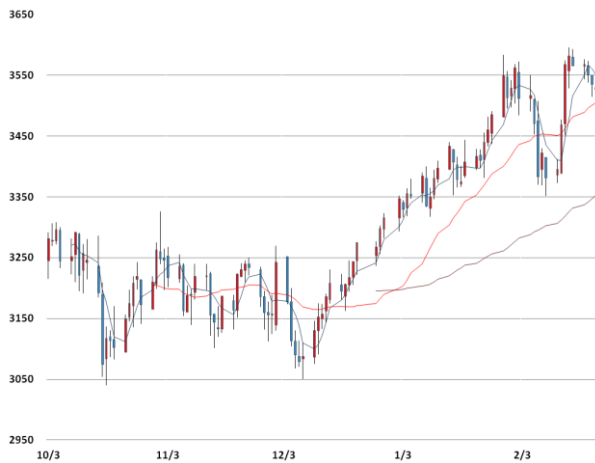
전기동 가격과 이동평균선(5, 20, 60)



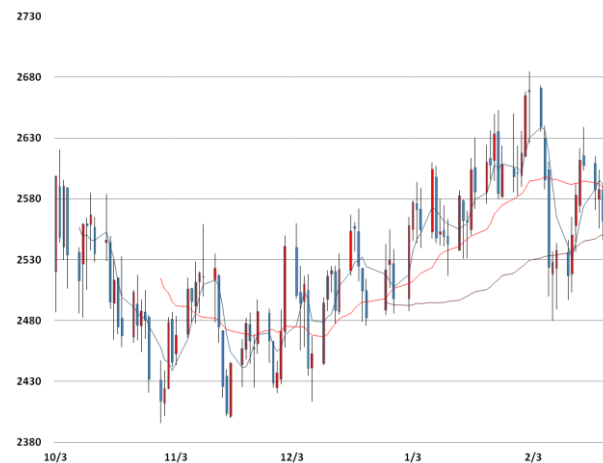
알루미늄 가격과 이동평균선(5, 20, 60)



아연 가격과 이동평균선(5, 20, 60)



납 가격과 이동평균선(5, 20, 60)



니켈 가격과 이동평균선(5, 20, 60)



주석 가격과 이동평균선(5, 20, 60)



Compliance Notice

본 자료는 참고용 자료일 뿐, 특정 상품에 대한 투자 목적으로 작성된 것이 아닙니다. 본 자료는 담당자가 신뢰할 만하다고 판단하는 자료나 정보에 근거하여 작성되었지만, 그 정확성이나 완전성을 보장할 수 없습니다. 따라서, 본 자료를 참고할 고객의 투자사결정은 고객 자신의 판단과 책임아래 이루어져야 하고, 당사는 본 자료의 내용에 의존하여 행하여진 일체의 투자행위의 결과에 대하여 책임을 지지 않을 것임을 밝힙니다. 아울러 본 자료는 당사 고객에게만 제공되는 자료로서 당사의 동의 없이 본 자료를 무단으로 복제/전송/인용/배포하는 행위는 법으로 금지되어 있습니다.