

금일 예상 Range
1,117.0원 ~ 1,125.0원

1,120원 중심 매매공방, 변동성 유의하되 반등 시 매도 유효 Analyst 정성윤 02.788.7064
yunikong@hyundaifutures.co

Jan 09, 2019.

Equities

	증가 (p)	전일비 (p)	등락률 (%)
KOSPI	2,025.27	▼ -11.83	-0.58
KOSDAQ	668.49	▼ -4.35	-0.65
DOW	23,787.45	▲ 256.10	1.09
NASDAQ	6,897.00	▲ 73.53	1.08
S&P 500	2,574.41	▲ 24.72	0.97
SHANGHAI	2,526.46	▼ -6.63	-0.26
NIKKEI 225	20,204.04	▲ 165.07	0.82
HANGSENG	25,875.45	▲ 39.75	0.15
HSCEI	10,133.74	▲ 9.89	0.10
FTSE 100	6,861.60	▲ 50.72	0.74
DAX 30	10,803.98	▲ 56.17	0.52

FX Rates

	증가	전일비	등락률 (%)
USD/KRW	1,124.10	▲ 5.50	0.49
USD/JPY	108.84	▲ 0.58	0.54
EUR/USD	1.1437	▼ -0.0031	-0.27
GBP/USD	1.2732	▼ -0.0045	-0.35

Treasury Yields

	증가 (%)	전일비 (%p)
KTB 3Y	1.810	▲ 0.003
KTB 10Y	1.994	▲ 0.017
UST 2Y	2.586	▲ 0.045
UST 10Y	2.733	▲ 0.035
Bund 10Y	0.230	▲ 0.006

▶ 삼성전자 어닝쇼크에 상승 반전

8일 달러/원 환율은 미국의 서비스업 지표 부진이 파월 연준의장의 비둘기 발언과 결부되어 연준 금리인상 기대를 낮춘 가운데 하락 출발. 미-중 차관급 무역협상에 류허 부총리가 참석했다는 소식도 긍정적 기대를 키움. 다만, 저점수요가 추가 하락을 가로막은 한편, 삼성전자의 실적 부진 소식이 전해짐에 따라 숏커버 등이 유입되며 상승 반전. 1,125원선 트라이를 거친 끝에 전일대비 5.5원 오른 1,124.1원으로 마감.

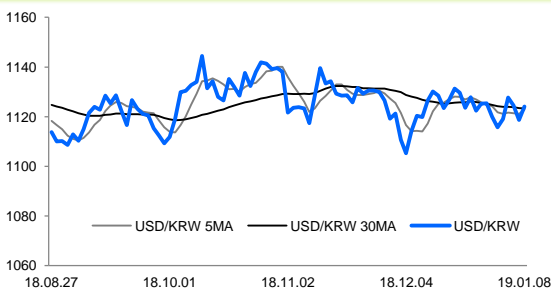
▶ 뉴욕환시: 독일 지표 부진에 달러화 반등

달러화는 주요 통화에 강세를 전개. 독일의 11월 산업생산이 예상 밖의 감소(-1.9%)를 보인 여파. 달러인덱스 기준 지난 10월 중순 이후 레인지 하단인 95.5p를 위협했던 달러화 반등의 촉매를 제공. 달러/원 역외환율은 1,120원대 초반으로 소폭 하락. 미 금리인상 기대가 약화된 가운데 미-중간 협상에서 무역관련 이견을 좁혔다는 WSJ 보도와 트럼프 대통령의 긍정적 멘트가 유가와 증시 반등 등을 이끌며 원화 강세를 지원.

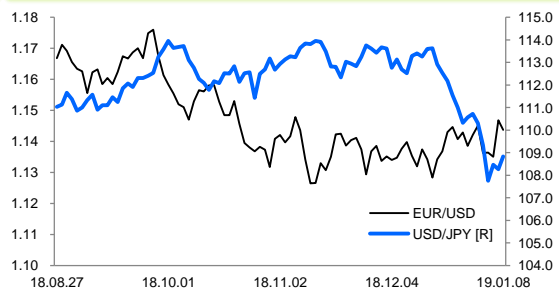
▶ 1,120원 중심 매매공방, 변동성 유의하되 반등 시 매도 유효

금일 달러/원 환율은 역외환율을 반영하여 소폭 하락 출발한 이후 1,120원을 중심으로 한 매매공방 흐름을 이어갈 전망. 연초 미국 금리인상 기대 약화와 글로벌 경기 둔화 우려라는 올해의 큰 흐름이 충돌하며 환율의 널뛰기 장세를 견인하는 가운데 금일도 1,120원대 초반으로 수렴하는 흐름의 연장선 상에 놓이되 변동성 및 혼조세는 심화하는 흐름 예상. 단, 최근의 경기 둔화 우려의 저변에는 무역전쟁 여파가 깔려있었던 만큼 하루 연장된 미-중 무역협상에서 관련 리스크의 완화 가능성이 포착될 경우, 변동성은 크되, 채널 상단이 낮아지고 있는 현 환율 시세 흐름에 하방 압력이 커질 수 있겠음. 미-중 무역협상 관련 소식에 귀추를 주목하며 단기대응에 나서되 반등 시 매도 대응이 큰 흐름 상 유효할 전망.

[USD/KRW]



[Major Currencies]



[주요 경제지표 및 이벤트]

	국내	국외
전일		
금일		

FX Market

종목	시가	고가	저가	종가	대비	거래량	미결제약정
SPOT	1117.90	1125.10	1117.30	1124.10	5.50		
USD1901	1117.00	1124.70	1116.80	1123.90	6.10	222,100	568,754
USD1902	1116.50	1123.60	1116.30	1122.70	5.70	3,063	34,846

NDF Market

일자		Spot	1W	1M	3M	6M	1Y	2Y	3Y	4Y	5Y
2019-01-08	서울 증가	1124.0	1123.9	1123.1	1120.9	1117.1	1107.4	1092.4	1075.8	1059.2	1042.6
	뉴욕 증가	-	1142.6	1142.5	1141.8	1139.8	1135.7	1127.8	1120.1	1112.8	1104.5

Swap Market

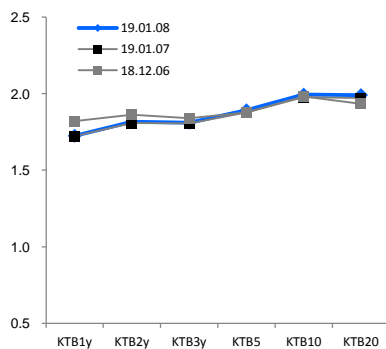
IRS	1Y	2Y	3Y	5Y	10Y	CRS	1Y	2Y	3Y	5Y	10Y
18.10.11	1.8575	1.9625	2.0100	2.0900	2.1900	18.10.11	1.4000	1.3100	1.3150	1.3950	1.7000
18.12.06	1.8875	1.8550	1.8325	1.8300	1.8750	18.12.06	1.2050	1.1800	1.1700	1.1000	1.3250
18.12.28	1.8750	1.8175	1.7850	1.7725	1.8300	18.12.28	1.2100	1.1400	1.1400	1.0850	1.4000
19.01.07	1.8075	1.7500	1.7275	1.7125	1.7800	19.01.07	1.3050	1.1550	1.1350	1.1150	1.4000
19.01.08	1.8175	1.7675	1.7475	1.7425	1.8075	19.01.08	1.3150	1.1650	1.1500	1.1300	1.4150

Spread Curve

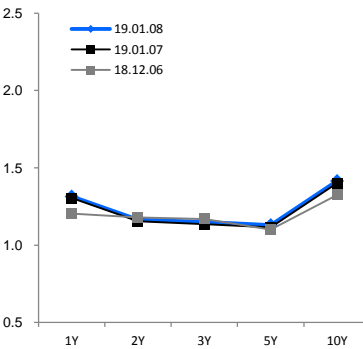
Swap Spread	1Y	2Y	3Y	5Y	10Y	Basis Swap	1Y	2Y	3Y	5Y	10Y
18.10.11	0.0135	-0.0295	-0.0020	-0.1000	-0.1710	18.10.11	-0.4575	-0.6525	-0.6950	-0.6950	-0.4900
18.12.06	0.0675	-0.0080	-0.0065	-0.0480	-0.1080	18.12.06	-0.6825	-0.6750	-0.6625	-0.7300	-0.5500
18.12.28	0.1270	-0.0365	-0.0320	-0.1115	-0.1180	18.12.28	-0.6650	-0.6775	-0.6450	-0.6875	-0.4300
19.01.07	0.0855	-0.0580	-0.0795	-0.1645	-0.1970	19.01.07	-0.5025	-0.5950	-0.5925	-0.5975	-0.3800
19.01.08	0.0925	-0.0485	-0.0625	-0.1495	-0.1865	19.01.08	-0.5025	-0.6025	-0.5975	-0.6125	-0.3925

KTB	KTB1y	KTB2y	KTB3y	KTB5	KTB10	CRS-KTB	1Y	2Y	3Y	5Y	10Y
18.10.11	1.844	1.992	2.012	2.190	2.361	18.10.11	-0.444	-0.682	-0.697	-0.795	-0.661
18.12.06	1.820	1.863	1.839	1.878	1.983	18.12.06	-0.615	-0.683	-0.669	-0.778	-0.658
18.12.28	1.748	1.854	1.817	1.884	1.948	18.12.28	-0.538	-0.714	-0.677	-0.799	-0.548
19.01.07	1.722	1.808	1.807	1.877	1.977	19.01.07	-0.417	-0.653	-0.672	-0.762	-0.577
19.01.08	1.725	1.816	1.810	1.892	1.994	19.01.08	-0.410	-0.651	-0.660	-0.762	-0.579

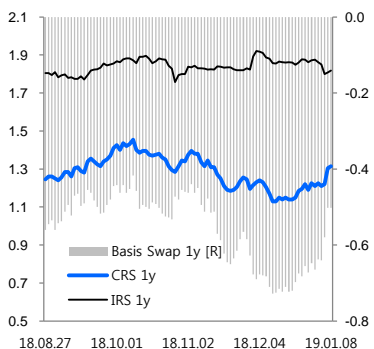
[Yield Curve]



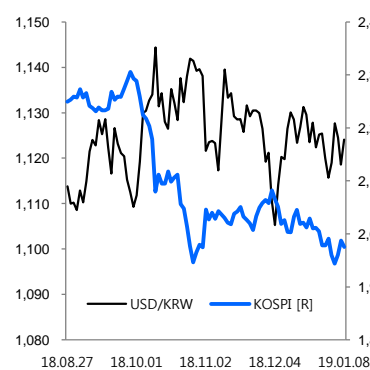
[CRS Curve]



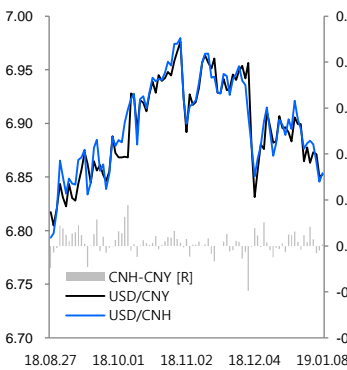
[Basis Swap (1y)]



[KOSPI]



[USD/RMB]



[달러인덱스]

