

미국발 위험회피, 국내 및 신흥국 영향력 제한

Analyst 정성윤 02.788.7064

yunikong@hyundaifutures.com

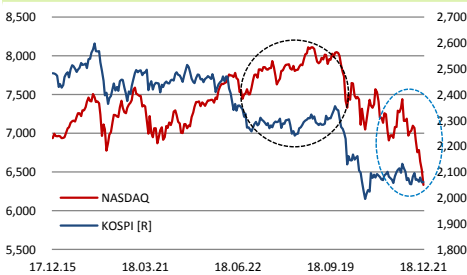
Equities		변동률 (%)			
	증가 (p)	WTD	MTD	YTD	
KOSPI	2,061.49	▼ -0.35	▼ -2.21	▼ -16.45	
KOSDAQ	673.64	▲ -1.40	▼ -4.04	▼ -15.63	
DOW	22,445.37	▼ -6.87	▼ -12.11	▼ -9.63	
NASDAQ	6,333.00	▼ -8.36	▼ -13.61	▼ -8.88	
S&P 500	2,416.62	▼ -7.05	▼ -12.45	▼ -10.08	
SHANGHAI	2,516.25	▼ -2.99	▼ -2.78	▼ -23.67	
NIKKEI 225	20,166.19	▼ -5.65	▼ -9.78	▼ -11.49	
HANGSENG	25,753.42	▼ -1.31	▼ -2.84	▼ -13.76	
HSCEI	8,600.99	▼ -2.50	▼ -4.90	▼ -13.55	
FTSE 100	6,721.17	▼ -1.81	▼ -3.71	▼ -11.83	
DAX 30	10,633.92	▼ -2.13	▼ -5.54	▼ -18.07	

FX Rates		변동률 (%)			
	증가	WTD	MTD	YTD	
USD/KRW	1,122.40	▼ -0.74	▲ -0.11	▲ -4.85	
USD/JPY	111.01	▼ -2.31	▼ -2.00	▼ -1.61	
EUR/USD	1.1407	▲ -1.10	▲ -0.63	▼ -4.52	
GBP/USD	1.2647	▲ -0.77	▼ -0.72	▼ -5.95	

Treasury Yields		변동폭 (%p)			
	증가 (%)	WTD	MTD	YTD	
KTB 3Y	1.838	▲ 0.057	▼ -0.059	▼ -0.296	
KTB 10Y	1.970	▼ -0.032	▼ -0.136	▼ -0.499	
JGB 10Y	0.040	▲ 0.005	▼ -0.051	▼ -0.017	
UST 2Y	2.637	▼ -0.104	▼ -0.150	▲ 0.730	
UST 10Y	2.783	▼ -0.111	▼ -0.211	▲ 0.348	
Bund 10Y	0.251	▼ -0.007	▼ -0.066	▼ -0.175	

Commodities		변동률 (%)			
	증가	WTD	MTD	YTD	
WTI	45.59	▼ -10.96	▼ -10.48	▼ -23.81	
Brent	53.82	▼ -12.42	▼ -9.49	▼ -19.33	
Copper	6,005.00	▼ -1.62	▼ -3.74	▼ -17.19	
Gold	1,253.80	▲ 1.36	▲ 2.75	▼ -3.11	

[Chart of the Week] 뉴욕증시와 국내증시간 괴리 좁히기



Review of the Previous Week

연준, 속도조절론 공식화

12월 FOMC(18~19일)는 내년 금리인상 속도조절을 공식화. 성명서 내 '추가적인 점진적인 금리인상' 문구 앞에 '일부(some)'라는 단어가 추가되었고, 점도표에 담긴 내년도 기준금리 인상 횟수도 2회로 하향 조정. 성명서에는 정책 결정을 위한 변수로서 글로벌 금융시장 변동성 등을 추가.

미국을 포함한 글로벌 경기둔화 우려 및 리스크 오프 확산

연준의 향후 긴축 속도조절 시사로 달러화의 저점이 소폭 하향조정되며 (달러인덱스 기준) 약달러 흐름이 점증. 다만, 자본시장 반응은 전형적인 리스크 오프의 양상을 띠. 연준이 금리인상 기조는 유지했다는 점과, 글로벌 경기 불확실성과 금융시장 불안이 주지했다는 사실이 최근 불거지고 있는 경기 둔화 우려를 자극하면서 증시 불안이 심화.

지표 상으로도 중국과 유로존에 이어 지난 주 발표된 미국의 주요지표들이 부진하면서 유일한 버팀목인 미국 경기도 둔화할 것이라는 우려가 팽배해짐. 필라델피아 연준지수가 지난 달 12.9에서 9.4로 하락하고 11월 내구재주문은 예상치의 절반 수준인 0.8% 증가에 그쳤으며, 운송장비를 제외한 근원 내구재주문은 예상 밖의 하락세(-0.3%)를 기록. 3분기 GDP 잠정치는 3.4% 성장에 머물러 잠정치 대비 0.1%p 하향조정.

Preview of This Week

미국발 위험회피, 국내 및 신흥국 영향력 제한

뉴욕증시가 약 15개월래 최저 수준으로 떨어지는 등 글로벌 경기 둔화 우려가 전방위로 확산 중. 국내 및 신흥국 자본시장이 이로부터 완전히 자유로울 수는 없겠으나 단기 시계에 있어서 그 여파가 제한될 가능성 상존. 이는 지난 주 중 상당 발산하는 VIX와는 대비되는 VKOSPI 동향에서도 암시되는 모습.

이는 첫째로 선반영이 일정 수준 이루어졌기 때문. 신흥국 증시는 이미 지난 6월부터 레벨 다운 흐름이 본격화되어 올. 무역전쟁에 의한 교역조건 약화에 따른 경기 하강 리스크를 일찌감치 반영해옴. 반면, 뉴욕증시는 3분기 중 상승세를 전개하며 연고점을 경신하는 등 차별적 흐름을 보였으며, 무역전쟁의 부정적 여파가 지표를 통해 확인되면서 '밀린 속제'를 수행하는 모습.

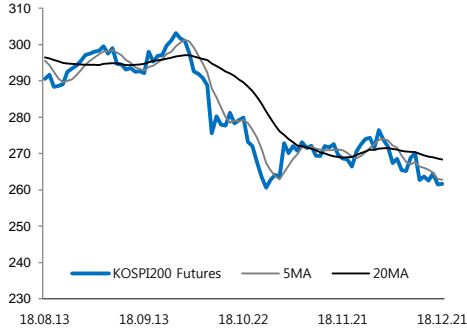
두 번째는 달러 약세의 수혜. 뒤늦게 '미국' 경기의 불확실성이 부각된 상황은 리스크 오프에도 불구하고 달러에는 약세 압력을 우위에 두게 할 것. 더불어 미 연방정부 섯다운과 파월 연준의장 불신임이 거론되는 상황도 달러에 부정적. 이미 연준의 긴축 스탠스의 완화가 확인된 가운데 약달러 컨센서스가 짙어지고 있어 달러 상단이 가로막힐 것으로 보이며 약달러(원화 강세)에 따른 수혜가 자본시장의 상대적 안정성을 제공할 전망.

이미 무역전쟁과 유럽 리스크가 수면 아래로 잠복하거나, 상당부분 해소된 상황에서 미국의 정치적 불확실성이 단기화될 경우 극적인 리스크 온 전환이 나타날 수도 있겠음. 이에 단기 트레이딩 관점은 원화와 위험자산에 대한 조정 시 매수 관점이 유효하다는 판단.

주요 상품별 전망

KOSPI200 Futures

주간 예상 레인지: 258.00 ~ 265.00

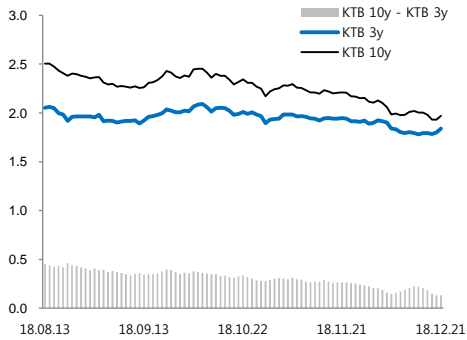


미 증시 급락으로 바닥 모색 흐름이 연장될 수 있겠으나 최근 두 달여에 걸쳐 260p 이하 지지력을 다진 상황

전저점 테스트 가능성 열어두되 쌍바닥 형성 등에 따른 반등 추세 시현에 무게. 원화 강세에 따른 지수의 하방경직성 지원될 전망

Treasury Market

주간 예상 레인지: [KTB1903] 109.05 ~ 109.25, [LTB1903] 126.40 ~ 127.55

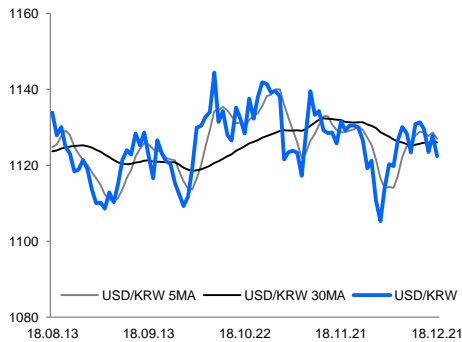


연준의 내년 금리인상 속도조절이 가시화되고 글로벌 경기 둔화 우려가 확산되는 점 등이 볼 플래트닝 장세를 지원

다만, 절대금리 부담 속 가격의 단기 고점 확인 인식이 상존하는 데다, 미 정치적 불확실성의 단기화할 수 있으므로 강세 폭 제한 및 변곡점 형성 가능성 대비하며 리스크 관리 마인드 높일 것을 권고

USD/KRW

주간 예상 레인지: 1,120.0 ~ 1,134.0

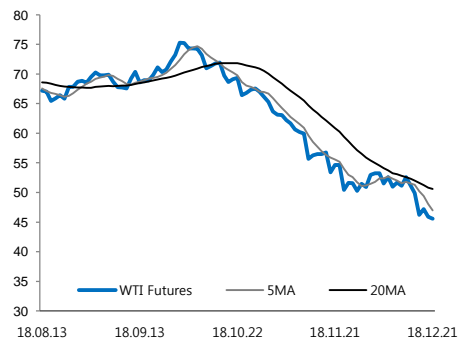


증시 불안 등 안전자산 선호 현상이 지지 요인으로 공존하고 있으나, 미국 통화정책과 더불어 섣다운 우려와 연준 인사 관련 리스크 등 전통적인 달러 약세 요인이 우세

단기 박스권 상단인 1,130원대 트라이 가능성 열어두되 안착에는 보수적 접근. 주요 이평선 수렴 지역인 1,126원대 지지 실패할 경우 향후 하락 추세 가속화에 대비할 필요. 대기매도 관점 견지.

WTI Futures

주간 예상 레인지: 43.50 ~ 48.00



경기 하강 리스크로 인한 수요 둔화 우려와 미국의 채굴장비수 증가세 지속으로 초과 공급 인식 확산. 유가의 저점 경신 흐름 진행 중

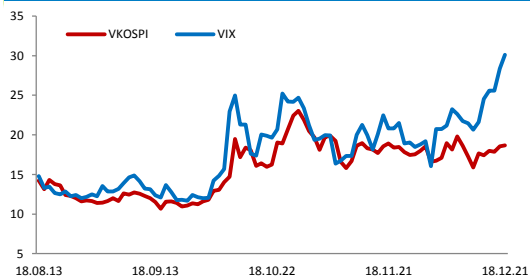
하락 추세의 조기 종결 가능성은 제한적이거나, 약달러로 인한 간접 수혜가 예상되는 가운데 2016년 하반기 이후 1년간 레인지 하단으로 자리잡아 온 40달러대 초반 앞두고 속도조절 동반될 가능성 상존. 추격매도보다는 기간조정 돌입 가능성에 대비할 것을 권고.

주간 경제지표 및 일정

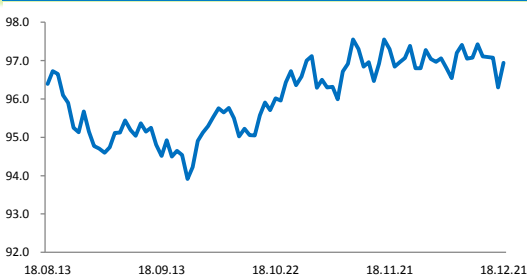
일자	국내	국외
24-Dec		
25-Dec	성탄절 휴장	성탄절
26-Dec		BOJ 통화정책회의록 구로다 BOJ 총재 연설 미 10월 S&P/케이스-윌러 주택가격지수 미 API 원유재고
27-Dec	12월 소비자동향조사	일 11월 주택착공 / 건설수주 미 10월 주택가격지수 미 12월 CB 소비자신뢰지수 미 11월 신규주택판매
28-Dec	1월 제조업 BSI 11월 산업생산	일 12월 소비자물가 일 11월 산업생산 미 11월 무역수지 미 11월 도매재고 미 12월 시카고 PMI

주요 Charts

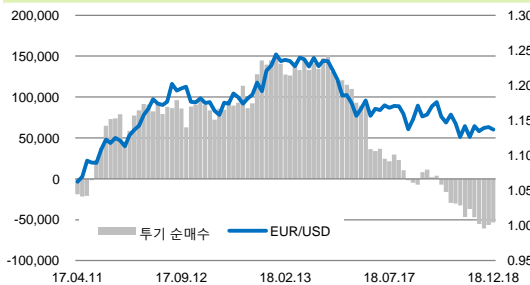
VDX & VKOSPI



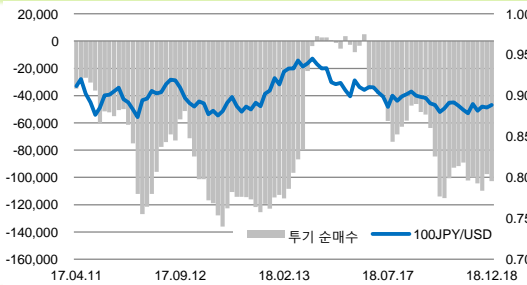
US Dollar Index



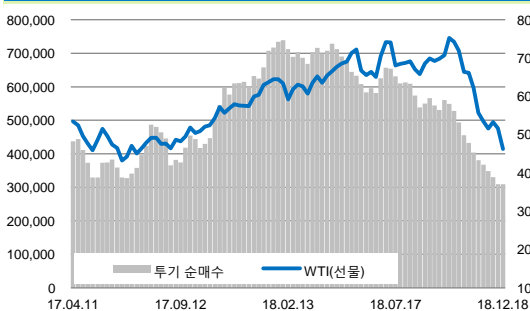
EUR/USD CFTC 투기적 포지션



JPY/USD CFTC 투기적 포지션



WTI CFTC 투기적 포지션



Gold CFTC 투기적 포지션

